

## 浦添大公園からのお知らせ

### 工事による駐車場の使用禁止

工事名 浦添大公園連絡橋整備工事  
工事期間 平成30年9月25日～平成31年3月20日

管理事務所前 2箇所の駐車場が歩道橋工事のためしばらく使用禁止になります。  
遊具広場の利用、管理事務所にお越し際は展望台駐車場、芝生広場前  
駐車場を利用して下さい。



### 憩いの広場」にある遊具利用の駐車場案内

新しい遊具のある駐車場は土・日、祝日と直ぐに満車になることが多いので、下記の駐車場をご利用下さい。



管理事務所近くの駐車場は工事のため使えませんので芝生広場の北側にある新駐車場をご利用下さい。憩いの広場の遊具まで徒歩5分ほどでつきます。また、展望台駐車場からは散策しながら10分ほどでつきます。



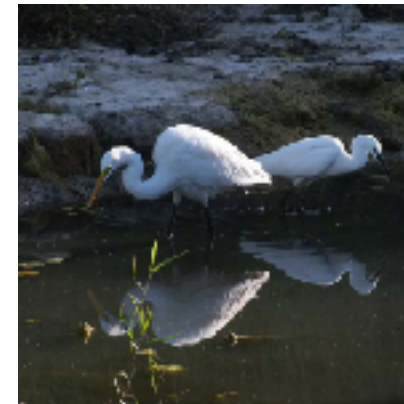
## 浦添大公園の自然

## 浦添大公園に北からやってくる生物たち



### サシバ

10月、ミニシが吹き始めると公園上空をピューイ、ピューイと鳴いて飛ぶ様子が観察できる。



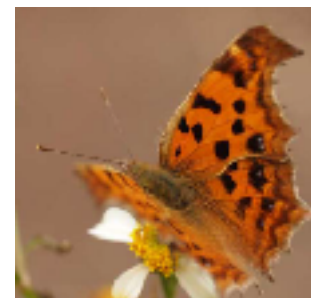
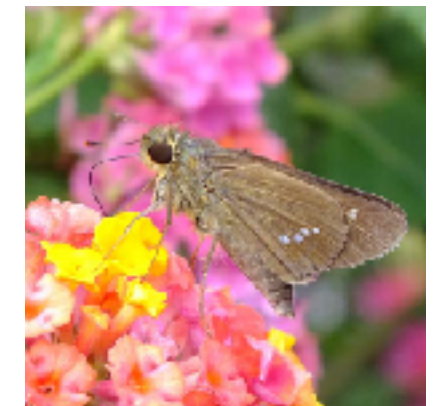
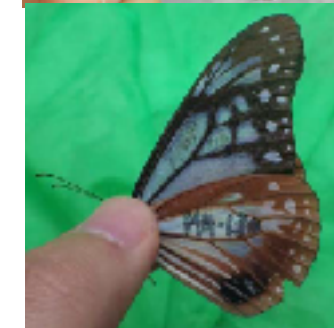
### サギ類

ダイサギ、チュウサギ、コサギ等、様々なサギの仲間たちがやって来る。芝生の広場で昆虫類を補食、川で魚を捕まえる様子も観察できる。

### アサギマダラ

遠くは福島、秋田などからやって来る。遠くから旅してきているので、翅は破れていることが多い。疲れているのか、訪花しているときに、指でつまめるときもある。八重山、台湾、中国本土でも日本からの移動が記録されている

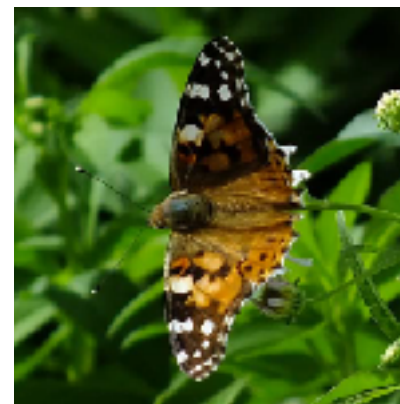
福島県耶麻郡北塩原村でマーキング  
浦添大公園で捕獲されたアサギマダラ  
1728km 南下の旅



### キタテハ

このチョウは希に沖縄にやって来る。公園は少し高台にある場所で見つかることがある。(野林千枝撮影)

沖縄島中城城跡 東京都高尾山  
40日間で約1500kmの北上



### ヒメアカタテハ

毎年のようにやって来るが、年によって数に違いがある。この秋はどうなのだろう ニシヨモギ、シマアザミの葉を幼虫は食べて育つ。

### イチモンジセセリ

数年前までは多くやってきていたが、最近少ない。ジェット機みたいに飛ぶので、追いかけて確認するのがたいへん。

